
Comment le Pays des Sources coconstruit sa stratégie touristique avec les acteurs locaux ?

La Communauté de Communes du Pays des Sources a souhaité **associer un maximum d'acteurs locaux** dans l'élaboration de sa **nouvelle stratégie de développement touristique**. Elle a fait appel à l'Agence Oise Tourisme pour l'accompagner dans cette **démarche de coconstruction**, on vous explique tout dans cet article !

Associer, partager, coconstruire : miser sur le collectif !

La future stratégie de développement touristique du Pays des Sources s'appuie sur deux principes :

1. La mise en place d'une **réflexion sur les attentes de la clientèle locale**, pour conforter ou choisir les nouvelles cibles à conquérir, en lien avec l'organisation touristique du territoire.
2. Une démarche citoyenne de **coconstruction du plan d'actions** avec les différents acteurs locaux (élus, institutionnels et professionnels), afin de s'assurer de l'appropriation du projet par chacun à son niveau pour en assurer la réussite.

La Communauté de Communes du Pays de Sources (que nous appellerons CCPS ☐) et Oise Tourisme ont donc opté pour une démarche calquée sur un **processus de développement collectif planifié**, dont la mobilisation des parties prenantes est au centre du travail collaboratif.

En pratique, **Leslie BRIAND** pour Oise Tourisme et **Elia MESTDAGH** pour la CCPS œuvrent en binôme pour la bonne mise en œuvre de la démarche.

Aussi, la 1ère rencontre des acteurs touristiques du Pays des Sources du 27 juin dernier était l'occasion d'amorcer ce processus, en posant les bases d'un **état de situation** à compléter, en intégrant des **données d'environnement** (futurs tendances de consommation touristiques) pour **esquisser un premier diagnostic de l'attractivité touristique** de la CC.



Leslie BRIAND

Coordnatrice du réseau
des OT &
Accompagnement des
EPCI

Tél. : 03 64 60 60
26



Grâce à cette première session d'échanges, nous savons d'où l'on part et avec quelles armes nous allons « nous battre ». La 2ème journée, fixée le 21 septembre, aura pour objectif de répondre à la question : « **Ce sera quoi le tourisme en Pays**

des Sources dans 5 ans ? ».

L'idée est de se doter d'une **vision commune** sur le futur souhaitable de l'activité touristique en Pays des Sources : ce vers quoi nous voulons aller.

S'appuyer sur l'intelligence collective, ça marche comment ?

La **volonté de la CCPS** de coconstruire sa stratégie a été **le point de départ de notre approche**. Concerner les acteurs concernés et coconstruire le projet avec eux permet d'en **assurer la cohérence avec le territoire**. Cela favorise le passage à l'action, la mobilisation de tous et contribue à la pérennité du projet.

L'intelligence collective et les techniques de créativité permettant de la mobiliser sont particulièrement intéressantes pour favoriser les processus de coconstruction de solutions. On peut définir l'intelligence collective comme la *« capacité d'une communauté à faire converger intelligence et connaissances pour avancer vers un but commun »* (Pierre Lévy, *L'intelligence collective. Pour une anthropologie du cyberspace*, 1994).

Le programme des rencontres des acteurs de la CCPS est donc construit sur la base de différents dispositifs permettant la coconstruction du projet tout en **favorisant l'émergence d'un collectif (le Nous)**.

Nous nous attachons à ce qu'il y ait un **équilibre entre le fond et la forme** : un fond **efficace** et **pertinent** ; une forme **ludique**, **participative** et **mobilisatrice**.

Ainsi les séquences et ateliers se succèdent en faisant alternativement **appel au potentiel créatif de chacun** au service d'une intention collective puissante et ambitieuse et à la capacité à converger vers des objectifs concrets et réalistes à planifier dans le temps.

Alors oui on utilise des feutres, des gommettes, des post-it, on découpe, on colle, on se déplace dans l'espace et même quelquefois on s'amuse 😊 mais **pour mieux passer à l'action** autour d'un projet fédérateur !

Entrevue avec...



Elian MESTDAGH
Service Valorisation du Territoire



Qu'avez-vous pensé de la 1ère demi-journée ?

Tous les acteurs attendaient avec impatience cette première après-midi d'échanges autour de notre future stratégie touristique. Au-delà des productions et des contenus présentés, la force de la démarche s'est traduite en un mot « rencontre ».

En effet, malgré les divergences et peut-être quelques inquiétudes des participants, Leslie et Stéphane ont privilégié le partage au travers des différents ateliers. Cela a permis d'établir un socle commun où chacun a pu prendre place sans clivage. Ainsi, toutes les énergies ont été rassemblées pour obtenir une vision réellement partagée du tourisme à notre échelon, si modeste soit-il.

Qu'attendez-vous de la seconde qui aura lieu le 21 septembre ?

Le tourisme est l'affaire d'hommes et de femmes passionnés. La prochaine journée de travail autour de notre future stratégie locale doit donc permettre, en toute logique, de renforcer les liens entre les différents partenaires.

Notre territoire pourra accompagner, voire anticiper, les futures mutations sociétales et environnementales à une seule condition : l'ensemble des acteurs portant les filières doivent prendre la mesure du défi et en devenir un élément moteur.

C'est pourquoi, cette deuxième journée doit impérativement renforcer les synergies, afin de donner une réelle orientation et affirmer une ambition partagée.

L'intervention de Oise Tourisme : rôle, méthode, posture

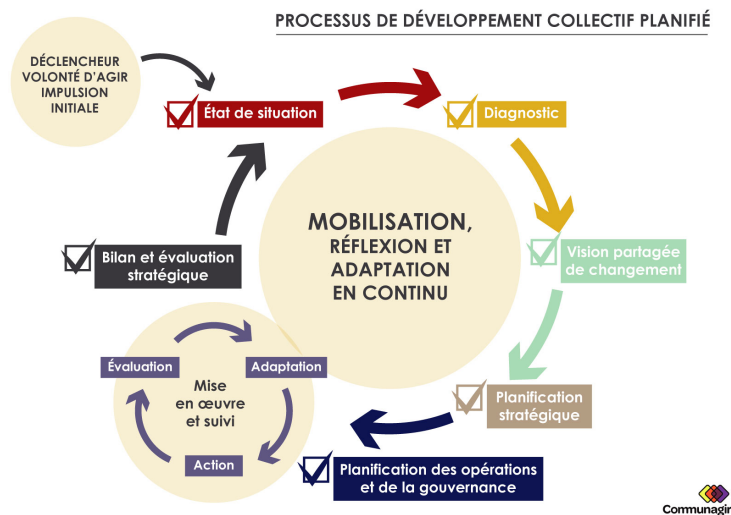
Oise Tourisme accompagne la CCPS sur les premières étapes de l'élaboration de la stratégie à savoir, **jusqu'à l'identification des grandes orientations de la feuille de**

route, sur différents niveaux d'expertise :

- **Observation** : production et analyse de données d'entrée.
- **Méthodologie et ingénierie** : production de contenus méthodologiques propices à la co-construction et à l'engagement des parties prenantes.
- **Animation / facilitation** des temps collectifs dédiés à la co-construction.

A la différence d'un cabinet conseil, **Oise Tourisme accompagne les territoires dans une posture du « faire avec » non pas « faire à la place de »**. Aussi Leslie et Elia formant un binôme tout au long de l'accompagnement avec une répartition des rôles bien définis.

En effet, Oise Tourisme incarne le rôle de **prestataire extérieur** pour **faciliter la démarche** et **impulser la dynamique** mais c'est bien la CC qui est moteur de la démarche.



Du fait de sa mission d'observation, l'étape d'**état de situation** confère à Oise tourisme un niveau d'implication fort de fournisseur et analyse de données.

Du fait de son expertise dans le domaine, Oise Tourisme s'implique également dans l'étape de **diagnostic** afin d'apporter des éclairages sur l'environnement, les tendances de consommation...

Pour les étapes suivantes, le rôle de Oise Tourisme sera plutôt un **rôle de facilitateur de la coconstruction avec les acteurs**, rôle que devra incarner Elia à l'issue de l'accompagnement 😊

Aussi **pour une meilleure appropriation**, Oise Tourisme propose à la CC en amont de chaque rencontre, une « fiche atelier » indiquant les objectifs de la rencontre, le programme avec timing, les contenus et déroulés des ateliers participatifs, des préconisations logistiques et un ciblage d'invités.

Oise Tourisme à vos côtés pour élaborer votre stratégie de développement touristique

Vous êtes une Communauté de Communes de l'Oise et vous vous interrogez sur l'élaboration de votre future stratégie de développement touristique ? Contactez-nous !

+ D'INFOS



Agence de
DÉVELOPPEMENT
TOURISTIQUE

Cette page est extraite du site www.oisetourisme-pro.com