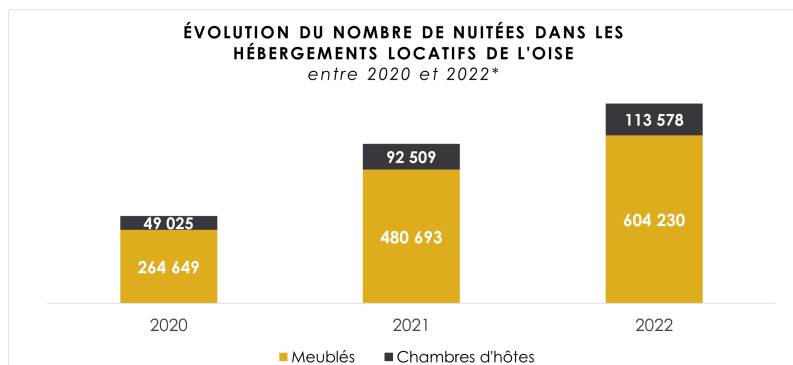
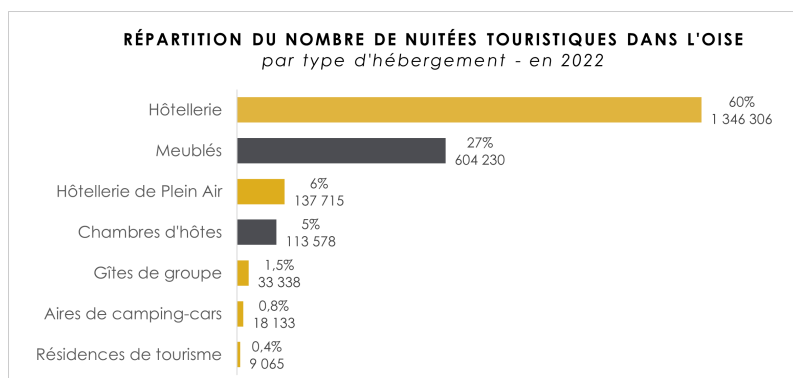


L'activité des meublés et chambres d'hôtes dans l'Oise

Nuitées touristiques

Dans l'Oise, **un tiers des nuitées touristiques marchandes** proviennent des hébergements locatifs (meublés/gîtes et chambres d'hôtes).

En 2022, les **meublés** comptent **600 000 nuitées (+28% vs. 2021)** et **110 000 nuitées** pour les **chambres d'hôtes (+22% vs. 2021)**.



**Le graphique doit être appréhendé au regard du contexte de crise sanitaire en 2020 et 2021 (confinement, restrictions de déplacement, fermeture des frontières...).*

Taux d'occupation, durée de séjour et réservation

Le **taux d'occupation** (2022) en dans les hébergements locatifs de l'Oise est de :

52,3% pour les **meublés** (+1,8 pt vs. 2021).

42,8% pour les **chambres d'hôtes** (+6,6 pts vs. 2021)

La **durée moyenne de séjour** (2022) est de :

3 jours pour les **meublés**

2,7 jours pour les **chambres d'hôtes**



Céline BAUDOUX

Chargée de l'Observatoire
du tourisme et d'études

Tél. : 03 64 60 60 21

Fichier à télécharger

2022_Chiffres clés de l'Oise
(édition 2023)

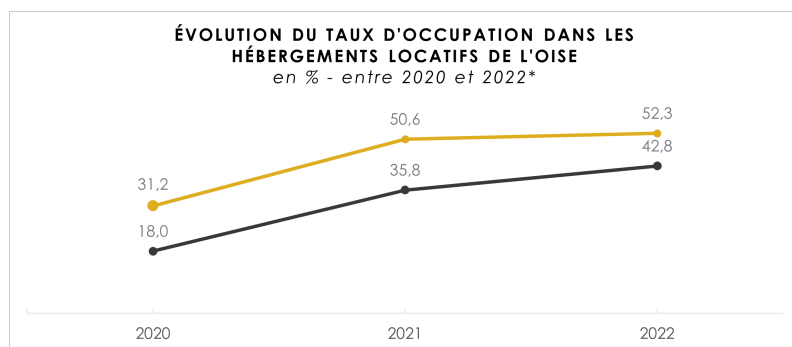
PDF - 7.90M



En moyenne, **les clients réservent :**

46 jours avant le séjour pour les **meublés**

34 jours avant le séjour pour les **chambres d'hôtes**



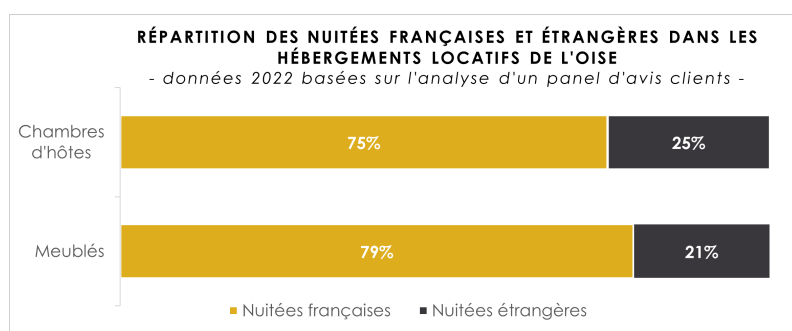
**Le graphique doit être appréhendé au regard du contexte de crise sanitaire en 2020 et 2021 (confinement, restrictions de déplacement, fermeture des frontières...).*

Clientèle (données basées sur l'analyse des avis clients)

D'après l'analyse des avis clients déposés sur les plateformes de location de l'Oise, **la clientèle étrangère représente un quart de la fréquentation** des meublés/chambres d'hôtes.

Les avis de clients étrangers sont principalement émis des Pays-Bas, du Royaume-Uni et d'Allemagne.

Les avis de clients français, quant à eux, sont principalement émis de Paris, puis de l'Oise et du département du Nord.



Source des données :

– Partenariat Hauts-de-France Tourisme, ADT Aisne-Oise-Somme-Pas de Calais, Département du Nord, données issues de l'outil Liwango.

Méthodologie :

L'outil Liwango agrège les données de l'activité touristique des hébergements (meublés et chambres d'hôtes) en location sur les plateformes Airbnb et Abritel. Les données sur l'origine géographique des clientèles (français/étrangers) sont étudiées à partir de l'analyse d'une partie des avis clients émis sur les sites de location en question. A ce titre, elles ne sont pas représentatives de l'ensemble du parc locatif.



Agence de
DÉVELOPPEMENT
TOURISTIQUE

Cette page est extraite du site www.oisetourisme-pro.com